

ქალაქი ღუშეთი, ახალი წარეთლის ქუჩა № 13.
საცხოვრებელი სახლის რეაბილიტაციის პროექტი

სუსტი ღენების ნაწილი



განმარტებითი ბარათი

წინამდებარე პროექტი ითვალისწინებს ქ. ღუშეთში აააი წერეთლის ქაჩა №13 ს/კ 71.51.01.417 სახელმწიფო უძრავი ნივთების საცხოვრებელი სახლის სახანძრო სიგნალიზაციისა და უმცირესობის ქსელის პროექტებს.

პროექტი დაგეგმულია:


- საქართველოში მოქმედი საპროექტო ნორმების შესაბამისად.
- არქიტექტურულ-ტექნოლოგიური ნახაზების მონაცემთა გაყვანის მიხედვით.
- დამკვეთის მიერ მოცემული ტექნიკური დავალების მიხედვით.

სახანძრო სიგნალიზაციის სისტემა:

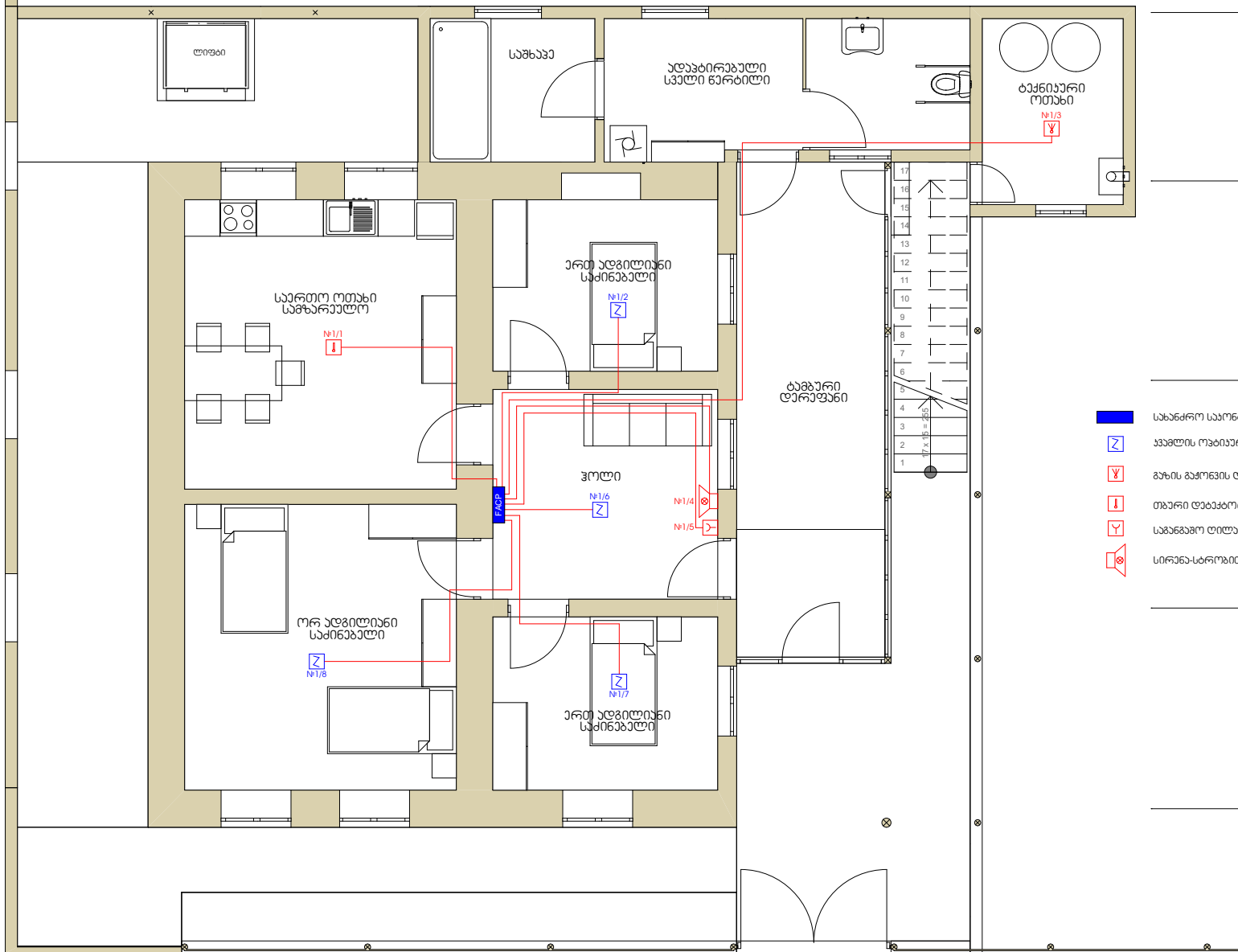
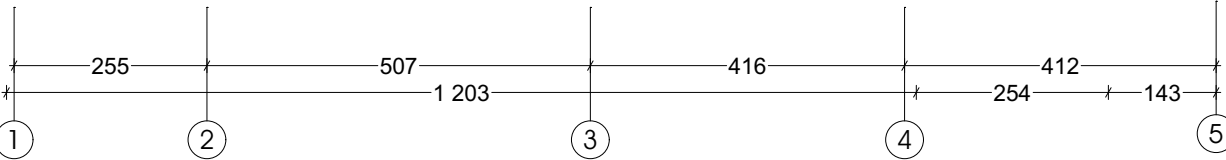
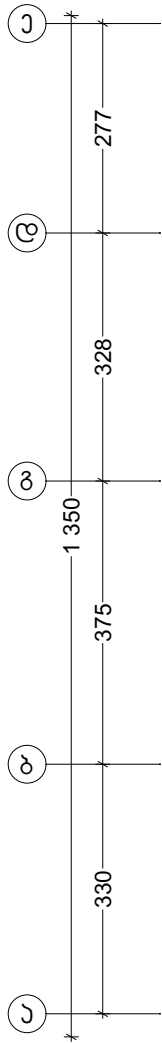
პროექტით დაგეგმულია შენობის სახანძრო სიგნალიზაციის სისტემა. სახანძრო სიგნალიზაციის საპროექტო ზანალი დამონტაჟდება ჰირველი სართულის ნიშნულზე. სახანძრო სიგნალიზაციის სახანძრო ქსელი აგებულია ცეცხლგაღებო 1X2X0.8 მმ² ტიპის აბაჯრით. სახანძრო აუწყებლების ჯგუფის აბაჯრი გაყვანილ იქნას ცალკე შლანიფით ცეცხლგაღებო 1X2X0.8 მმ² ტიპის აბაჯრით და მიუერთდეს უშუალოდ სახანძრო სიგნალიზაციის ჰულტს. სახანძრო სიგნალიზაციის თბური, ჰვამლის ან უმცირესობის დეტექტორები უნდა იყოს არასამისაართო ტიპის. თბური, ჰვამლის ან უმცირესობის დეტექტორები მონტაჟდება ჰარის გომბატრიულ ცენტრში (ერთი აუწყებლის შემთხვევაში) ან თანაბრად განედირებული უმცირესობის ფართის ჰარზე. საგანგებო ღირაქები მონტაჟდება ჰვალა გასასვლელში, იბაქიდან 1,5 მ სიმაღლეზე. სახანძრო სიგნალიზაციის სირენე მონტაჟდება ჰარიდან 30 სმ-ზე და უნდა გამოსცემდეს განგების სიგნალს არანაქლზე 100 დბ/მ² სიმაღლირით. სახანძრო დეტექტორების, ხელის სახანძრო დეტექტორების და სირენების განლაგების სქემატური ნახაზი და საპროექტო ნახაზები პროექტს თან ერტვის.

უმცირესობის ქსელი:

ქსელის მთავარი საკომუნიკაციო ხარადა (რეაქი) განთავსდება ჰირველი სართულის ნიშნულზე. საბორნებო როქებებამდე გაყვანილ იქნას FTP LSZH CAT-5 ტიპის ქსელის აბაჯრი. იმ შემთხვევაში, თუ საბორნებო როქებებთან ჩამოსვლა ხორციელდება ფარულად, მიხანგონილია აბაჯრის ჩაღება გოფრირებულ დამცავ მილში. პროექტით საგუბარ ადგილი ითვალისწინებს ერთჰოლუსა საბორნებო როქებს RJ-45 და უნდა აქმაყოფილებდეს CAT-5e აბაჯროქიას. საკომუნიკაციო ხარადის და საბორნებო როქებების განლაგების სქემატი პროექტს თან ერტვის.

ქალაქი ღუშეთი, აააი წერეთლის ქაჩა №13. საცხოვრებელი სახლის რეაბილიტაციის პროექტი			ი/გ ღაგა ხულორდავა 62001043479	
პროექტის აბორი	ღაგა ხულორდავა		ღაგაქა	22-01-001
			სტალი	პრ.
საინჟ. პროექტი	განმარტებითი ბარათი		ფარცალი	ა - 4
სასტი ღაგატი			მასტაბი	1:100

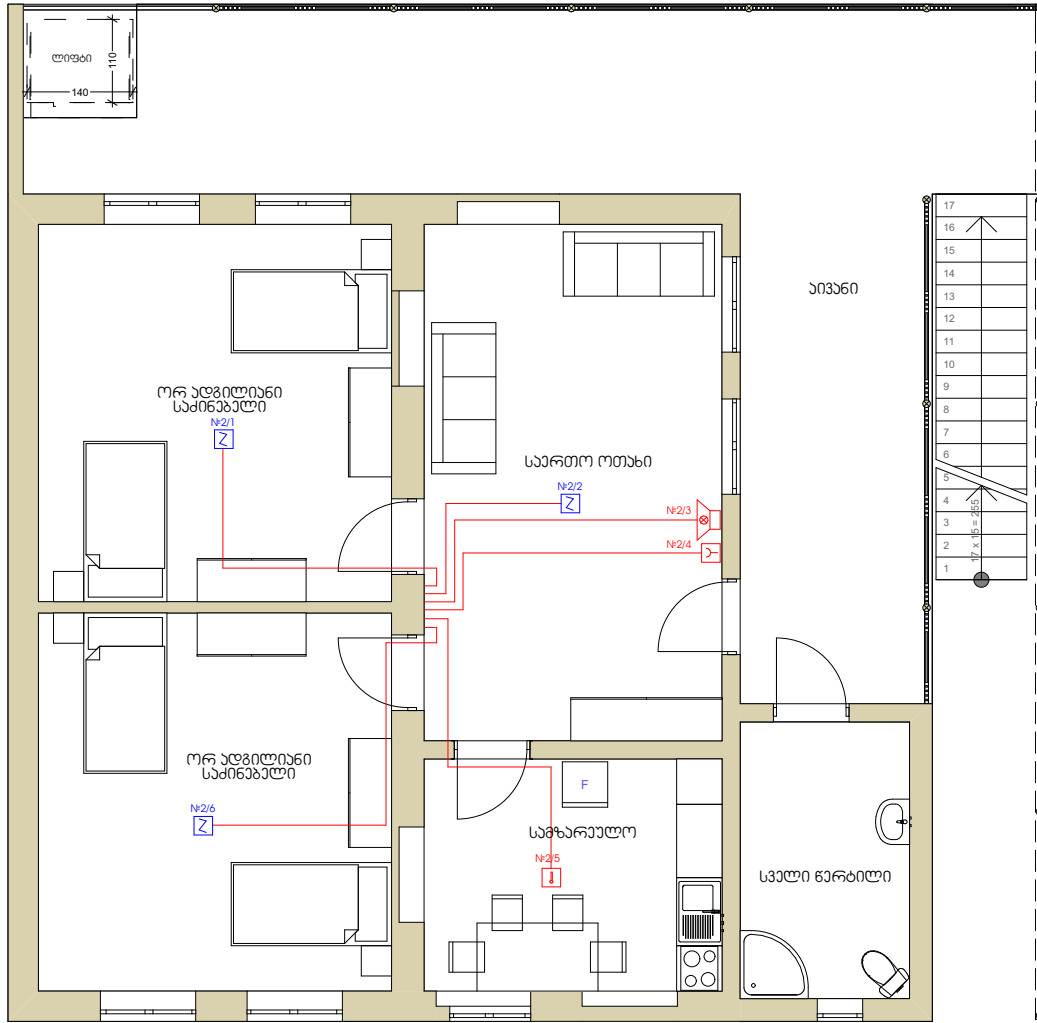
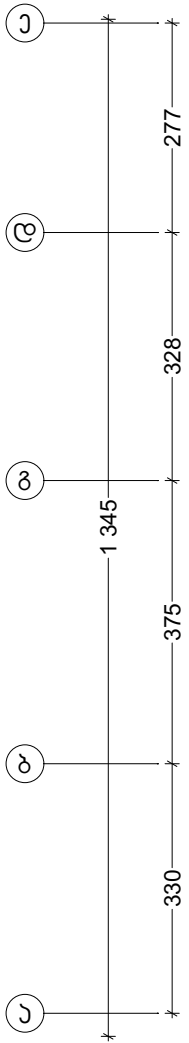
I სართულის გეგმა



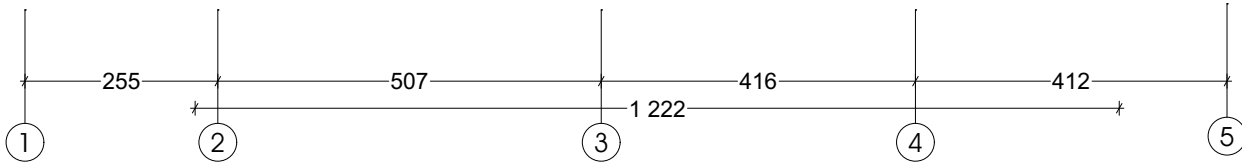
- სახანძრო საპროექტო უბანი
- ავანტის ობიექტი დაბეჭდვით
- გაზის გაშვების დაბეჭდვით
- თბური დაბეჭდვით
- საგაზაფხო ტილაი
- სირენა-სტრობით

ქალაქი ღვინო, ახალი წყაროს ქაზა № 13. სახანძრო-საპროექტო სახლის რეაბილიტაციის პროექტი		ი/გ ლაგა ხულორდავა 62001043479	
პროექტის ავტორი	ლაგა ხულორდავა	ლაგა	ლაგა
საინჟ. პროექტი	სასტი ღვინო	საინჟ. პროექტი	სასტი ღვინო
ფურცელი	I სართულის გეგმა	ფურცელი	ა - 4
მასშტაბი	1:100	მასშტაბი	1:100

II სართულის გეგმა

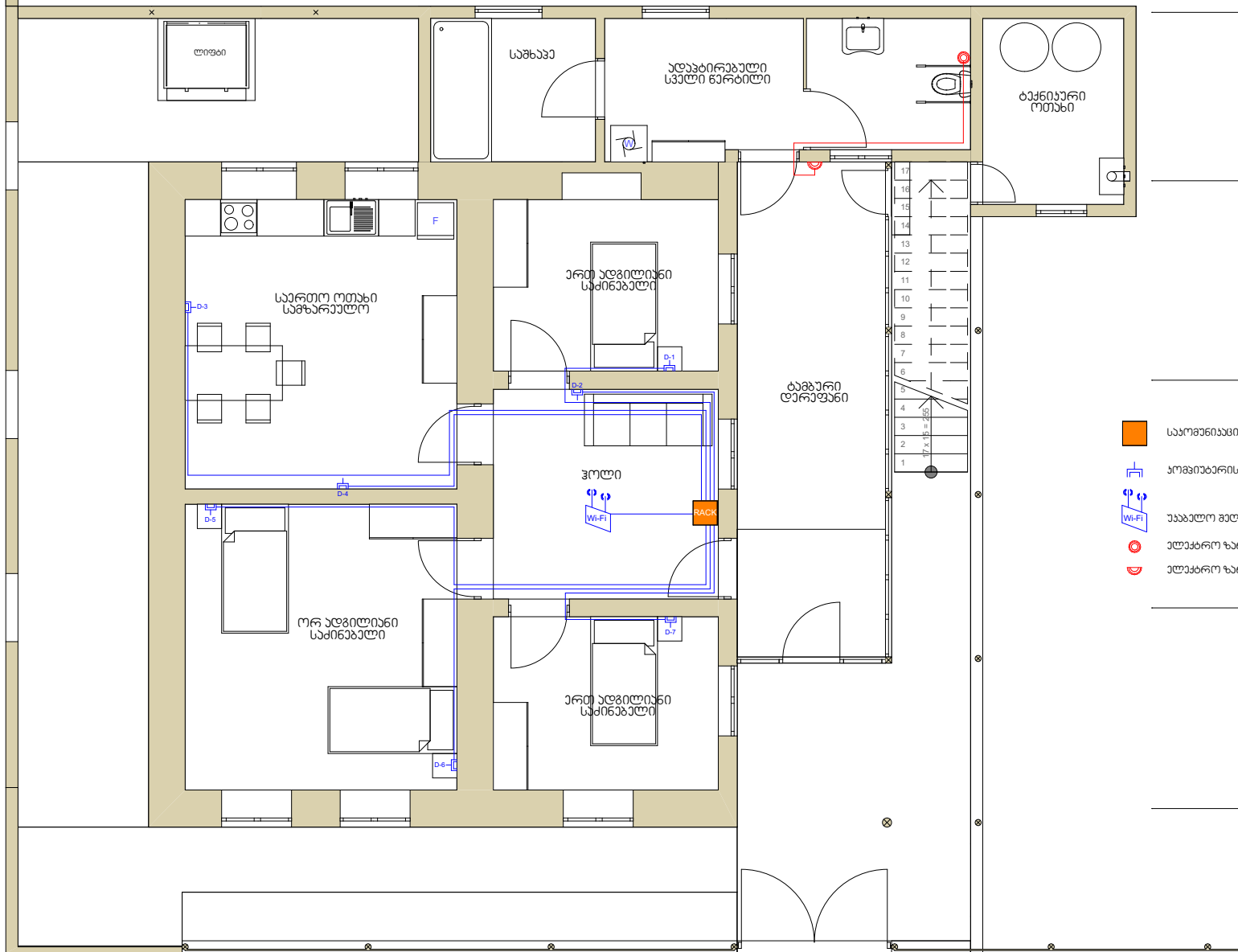
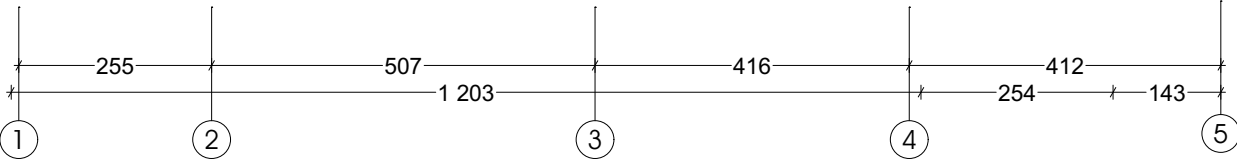
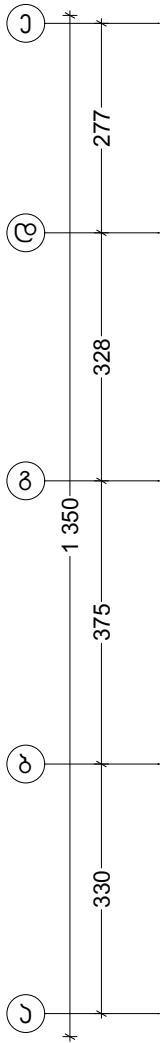


- სახანძრო საკონტროლო პანელი
- Z ავადმყოფი ობიექტი დაბეჭდვით
- F ბათის ბაქონის დაბეჭდვით
- ↓ თარი დაბეჭდვით
- Y საბანაო ლილავი
- ⊗ სირენა-სტრობით



ქალაქი დავით აღმაშენებლის ქუჩა № 13. სამსახურის სახლის რეაბილიტაციის პროექტი			ი/ა ლაგა ხულორდავა 62001043479	
პროექტის ავტორი	ლაგა ხულორდავა		დაკვეთა	22-01-001
საინჟინერო პროექტი	სახლი		სტადია	პრ.
სახლი	II სართულის გეგმა		ფურცელი	ა - 4
სასტი დასახლება			მასშტაბი	1:100

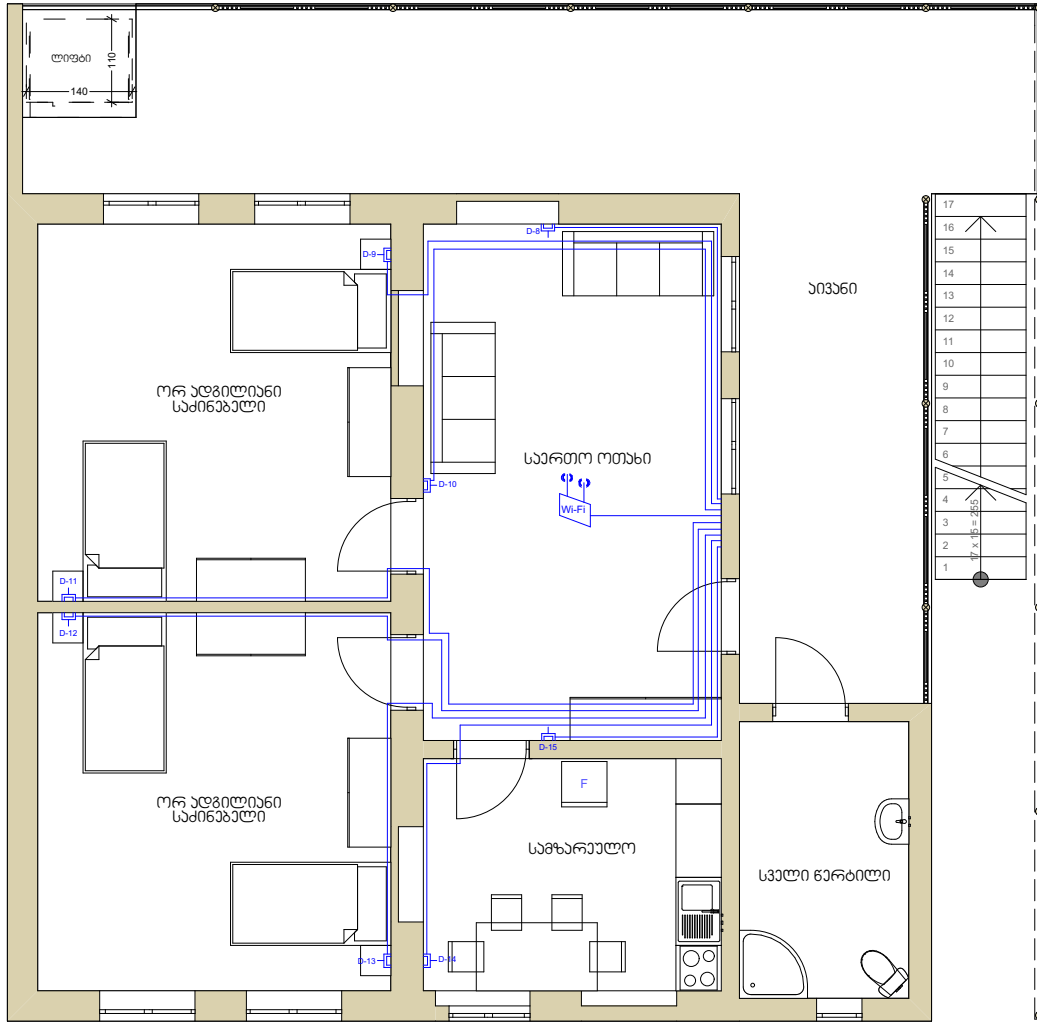
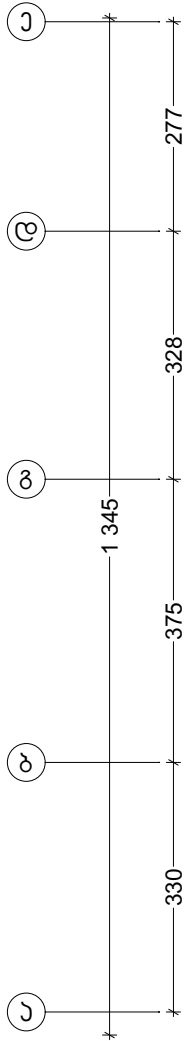
I სართულის გეგმა








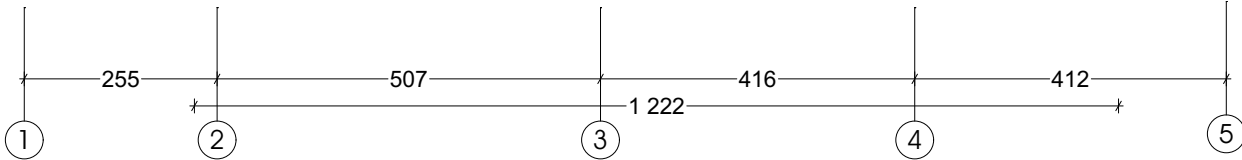
- საომონიაციო კარავა
- კომუნიკაციის რუხები
- Wi-Fi უაბელ მელწევის წერტილი
- ელექტრო ზარის თილაი
- ☺ ელექტრო ზარი


ქალაქი ღუბუთი, აბაი წარეთლის ქაჩა № 13. სამსოწრეპული სასლის რეპილიტაციის პროექტი		ი/მ ლაგა ხულორდავა 62001043479	
პროექტის ავტორი	ლაგა ხულორდავა	ღუბუთი	ღუბუთი
საინჟ. პროექტი სახლი ღუბუთი	I სართულის გეგმა	ფარეცული მასშტაბი	ა - 4 1:100

II სართულის გეგმა

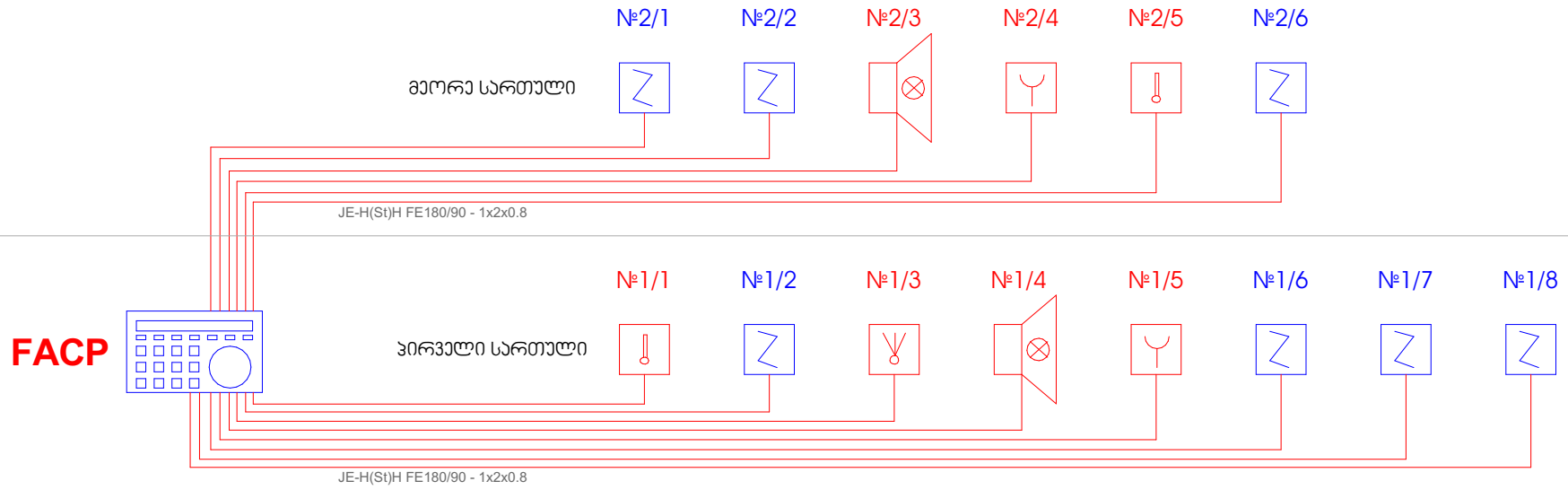


-  საოქონიანო კარა
-  კომპიუტერის როუტერი
-  უაბლო მულტიპოინტი
-  ელექტრო ჯარის ტილაი
-  ელექტრო ჯარი

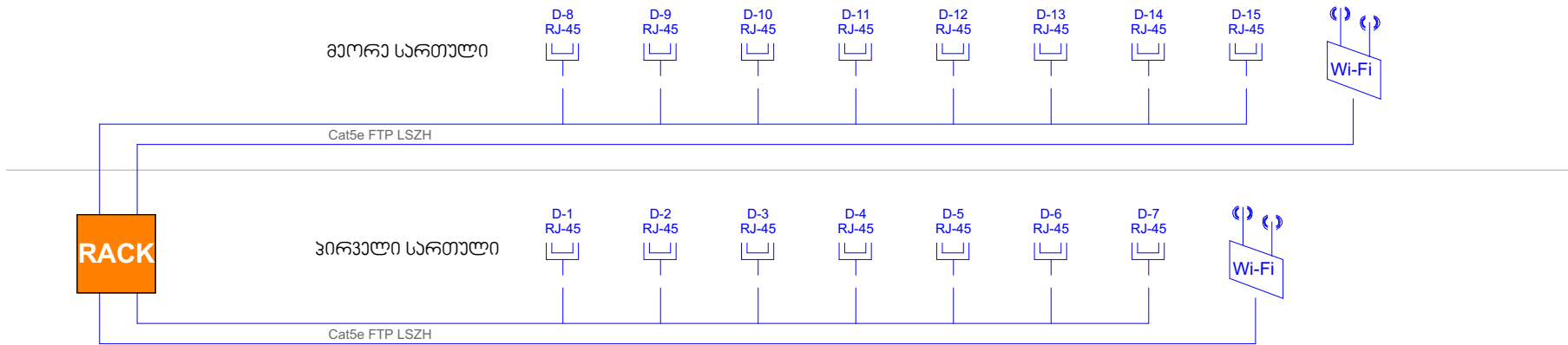


ქალაქი ღუშეთი, ახალი წერეთლის ქაჩა № 13. სამსოვნობელი სახლის რეაბილიტაციის პროექტი		ი/მ ლაგა ხულორდავა 62001043479	
პროექტის ავტორი	ლაგა ხულორდავა		ლაგავეთა სტალია
სინქ. პროექტი სუსტი ლანეტი	II სართულის გეგმა		ფურცელი მსგზაბი
			22-01-001 პრ. ა - 4 1:100

სახანძრო სიგნალიზაციის სისტემის სტრუქტურული სქემა



ჯომბიუბარული ქსელის სტრუქტურული სქემა



ქალაქი ლაშქათი, ააიი მერეთის ქაჩა № 13. სამსოვნობელი სახლის რეაბილიტაციის პროექტი		ი/მ ლაშა ხულორდვაა 62001043479	
პროექტის ავტორი	ლაშა ხულორდვაა	ღარი	ღარი
საინჟ. პროექტი სახლი ტანები	სტრუქტურული სქემები	ფურცელი	ა - 4
		მასშტაბი	1:100

მასალათა სპეციფიკაცია

	დასახელება	ბანზ.	რაოდ.
სახანძრო სიბნელიზაცია სისტემა			
1	ცეცხლმედეგი კაბელი JE-H(St)H FE180/E90 - 1x2x0.8	მ	200
2	არასამისამართო სახანძრო საკონტროლო პანელი ერთზონაზე, კვების ბლოკითა და აკუმულატორის ბატარეებით	კომპ.	1
3	კვამლის ოპტიკური დეტექტორი	ც	7
4	გაზის გაუნვის დეტექტორი	ც	1
5	თბური დეტექტორი	ც	2
6	უნივერსალური ბაზა	ც	10
7	საგანგაშო დილაკი	ც	2
8	სირენა-სტრობით	ც	2
კომპიუტერული ქსელი			
9	კომპიუტერული ქსელის კაბელი FTP LSZH Cat 5e	მ	250
10	საკომუნიკაციო კარდა RACK 9U (თერმოსტატით და ვენტილატორების ბლოკით)	კომპ.	1
11	უწყვეტი კვების ბლოკი, Smart UPS 1000 VA	ც	1
12	რეკში ჩასაყენებელი დენის გამანაწილებელი PDU-8	ც	1
13	პანპანელი 24 პორტიანი Cat 5e	ც	1
14	ქსელის კომუტატორი 24 პორტიანი (DATA,IPTV) (ქსელის კომუტატორების პარამეტრები და მაკომპლექტებული მოწყობილობები წინასწარ შეთანხმდეს დამკვეთთან)	ც	1
15	კომპიუტერის როზეტი RJ45 (მე-5 კატეგორია)	ც	15
16	უკაბელო შეღწევის წერტილი (Wi-Fi) (პარამეტრები წინასწარ შეთანხმდეს დამკვეთთან)	ც	2
ზარის სისტემა			
17	ელექტრო ზარის კაბელი 2X1.5მმ ²	მ	10
18	ელექტრო ზარის დილაკი	ც	1
19	ელექტრო ზარი	ც	1
სამონტაჟო მასალა			
20	როზეტის ბუდე	ც	15
21	საინსტ. გოფრ. მილი (აქსესუარებით კომპლექტში)	მ	250
22	სამონტაჟო მასალები (იზოლაციის ლენტები, სამაგრები, შესაკრავი) (შეკვრა 100 ცალი)	კომპ.	2

ქალაქი ლუბოთი, აკაიი ნაკრძლის ქაზა № 13. საცხოვრებელი სახლის რეაბილიტაციის პროექტი		ი/მ ლაშა ხულორდავა 62001043479	
პროექტის ავტორი	ლაშა ხულორდავა	დავითა	22-01-001
		სტალია	პრ.
საინჟ. პროექტი სახლი ლენაი	მასალათა სპეციფიკაცია	ფურცელი	ა - 4
		მასშტაბი	1:100